



NEWS

THE TETSUJIN NEWS

株式会社東部がお届けするインフォメーション・レター

発行所 株式会社東部鉄人ニュース事務局
神奈川県相模原市緑区下九沢 1509-4
TEL.042-764-4128
FAX.042-762-9593
編集 鈴木明子
http://www.tobu21.co.jp

Vol.89
2018
1月号

つねに時代の先へ新技術と新発想でお応えいたします!



e-pile next

国土交通省大臣認定工法

公共土木・公共建築での活用拡大
国土交通省「NETIS」

登録番号:KT-160071-A

- ・国土交通大臣認定
TACP-0483 砂質地盤(礫質地盤含む)
TACP-0484 粘土質地盤
- ・日本建築センター 基礎評定(引抜支持力)
BCJ評定-FD0540-01 砂質地盤
BCJ評定-FD0541-01 礫質地盤
BCJ評定-FD0542-01 粘土質地盤
- ・日本環境協会
エコマーク認定 08 131022号

全ての鍵は杭先端にあり



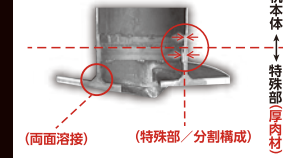
建築・土木・鉄道、さまざまな場面で活躍しております。

■ 全ての鍵は杭先端にあり

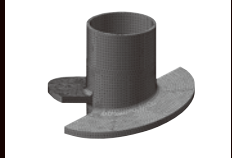
杭基礎は建物荷重を支持地盤へ伝達させる最も重要な役割であり、故に、杭先端拡翼部の貫入(掘削)性、変位・変形・破断などを発生させない高い性能が要求されます。

- 貫入性の問題を・・・「**菱型穴**」により解決しました。
- 拡翼変形の問題を・・・「**特殊部**」により解決しました。
- コストの問題を・・・「**自社施工**」により解決しました。

■ 高力構造 / 拡翼断面図



■ FEM解析図



検索 e-pile 検索

杭基礎の新たな可能性へ挑戦

Tobu 株式会社 東 部

<http://e-pile.com>

■ 本社
〒252-0134
神奈川県相模原市緑区下九沢 1507-5
TEL.042-762-4739 FAX.042-762-8971

■ 本店 / 経理室
〒252-0134 神奈川県相模原市緑区下九沢 1509-4
TEL.042-764-4128 FAX.042-762-9593

■ 東京営業所
〒151-0072 東京都渋谷区幡ヶ谷 1-1-2
朝日生命幡ヶ谷ビル 6階
TEL.03-3376-0123 FAX.03-3376-0124

■ 相模原機材センター
〒252-0101 神奈川県相模原市緑区町屋 1-4-37
TEL.042-851-2681 FAX.042-851-2682



初めて「スマートものづくり支援機関全国会議」を開催しました

多くの中堅・中小企業では、人手不足等を背景に現場力の向上が課題となっています。こうした中、IoT やロボット技術を活用した「スマートものづくり」を通じて、人手不足の解消や生産性の向上を支援する取組が、全国各地、各団体・事業者において進められています。

このような「スマートものづくり」における「Connected Industries」を推進する幅広い支援機関のネットワーク化と横断的なノウハウ・課題の共有化の観点から、各地から140名以上の参加を得て、国際ロボット展の一環として、「スマートものづくり支援機関全国連絡会議」(スマートものづくり全国会議)を初めて開催しました。

1 結果概要(支援機関の取組状況)

右記の各支援機関から取組内容に関するプレゼンテーションが実施されました。共通する現場レベルの課題としては、導入効果がわからない、具体的に何をやればよいのかわからないといったことが挙げられます。また、横断的なノウハウとしては、活用事例を共有する、自社の課題(困り事)をグループで議論する等が挙げられます。

1. スマートものづくり応援隊((公財)ソフトピアジャパン、大阪商工会議所、(公財)ひろしま産業振興機構)
2. 地方版IoT推進ラボ((公財)静岡県産業振興財団)
3. 商工会議所ものづくり担当者連絡会議
4. Industrial Value Chain Initiative (IVI) 地域セミナー活動
5. ITコーディネータ協会(ITCA)
6. ロボットイニシアティブ協議会(RRI) 中堅中小AG
7. 経済産業省ロボットシステムインテグレータ(SIer) 育成事業

2 今後の方向性

経済産業省では、一般の議論の成果も踏まえ、中堅・中小企業の経営者の積極的な取組事例や、IoT・ロボットといったツールの具体的な活用事例の見える化を進めていく方向です。また、今後の「スマートものづくり全国会議」の効果的な開催方法についても検討を進めてまいります。

※詳細は経済産業省HPをご覧ください。

ワンポイント 健康コラム

風邪や下痢からの発症に要注意!

手足に力が入らない、指先がしびれる……。寒さが厳しいこの季節に、このような自覚症状が現れた時は要注意です。ギラン・バレー症候群かもしれません。

ギラン・バレー症候群とは

ギラン・バレー症候群は風邪や下痢など、ウイルスや細菌による感染がきっかけで発症する末梢神経の病気です。外敵から身を守ってくれる免疫の働きが、抹消神経を攻撃してしまう自己免疫疾患です。ギラン・バレー症候群の典型的な症状は手足の筋力低下や脱力感、しびれですが、自律神経に影響して血圧が乱高下したり、脈拍が速くなったり遅くなったりすることもあります。

治療方法

自然に治ることもあるそうですが、診察と治療は大切です。発症の初期で発見され、症状が軽い場合は経過観察となり、ビタミンB12やビタミンEの内服薬が処方されます。歩くことが不自由になるなどの中等度以上では2つの治療法があります。

・経静脈的免疫グロブリン静注療法

献血された血液から人の免疫グロブリンを精製し、点滴で投与する治療法。末梢神経を攻撃する自己抗体を打ち消す効果があります。

・血漿浄化(交換)療法

血液中の自己抗体を体外に導いて取り除く治療法です。

予防方法

発症のきっかけとなる風邪は鼻かぜや食中毒による細菌感染が多いということです。食中毒は鶏肉から感染しやすい細菌ですが、加熱することで死滅します。鶏肉は十分に加熱してください。

風邪には手洗い、うがい、体を冷やさないことで予防できます。

こんな症状に要注意!!

- ・顔面神経の麻痺 ・物が二重に見える(複視)
- ・のどの麻痺による嚥下障害 ・呼吸ができない
- ・首、肩、上肢が動かない ・めまいとは違うふらつき

風邪や下痢が治った後、症状がだんだん重くなる時はギラン・バレー症候群の発症が疑われます。早めに神経内科を受診しましょう。

ギラン・バレー症候群

経理マンが行く

戌年

今年は戌年ですね、愛犬家の方は年賀状に写真をプリントした方も多いと思います。今回はその戌年について少し調べてみましたのでご紹介します。

戌年の意味

戌年の戌の字は「滅」に繋がります。それは滅びや朽ちるという意味ではなく、実際は「植物が育っていき、花が咲き、実をつけ食べごろが過ぎた後、自分の実を落として、本体の木だけは守る」、「新しい命を守る」という意味があるそうです。赤ちゃんを宿し時期がくると、縁起のいい日とされる戌の日に腹帯を巻きます。安産のためだけでなく、「赤ちゃんを守ってもらう」という意味もあったのです。

戌年の傾向

前年は酉年で「商売繁盛」や、取り→採りと収穫の意味があり比較的良い意味の年でしたが、戌はその後になりますので「守りの年」「収穫後の年」になります。

守護本尊

戌年は阿彌陀如来が守護本尊で「極楽浄土に導き、救済の力、滅罪、敬愛」の利益があるとされています。ただご利益を待つだけでなく、戌年には勤勉で努力という意味もありますので、ご利益を自ら手繰り寄せるよう努力して行きましょう。

戌年生まれの性格

- 世話好きでおせっかい… 役に立ちたいという一心で、おせっかいをしてしまいます。
- 正直者で頭脳明晰… 正直で頭脳明晰な人が多いのも、戌年の特徴。
- 優しい性格… 一途で真面目なので、騙されやすいという一面も。
- 他人を責めたり批判しない… 他人を責めたり批判したりすることはほとんどありません。
- ネガティブ… 物事のマイナス面を見がちなので心配症です。
- 潔癖症で頑固… 潔癖症で頑固な一面もあります。
- 正義感が強い… 戌年の人には正義感が強い人が多いです。
- 忠誠心が強い… 人を裏切ったり、だましたりすることを嫌う人が多いです。
- 協調性がある… 視野が広く、周りに気を使いながら行動できます。
- 安全志向… 安全を第一に考え、規範やマナーを忠実に守ります。

干支の置物(可愛くても「玄関」だけはNGなのです!)

せっかくの戌年だからといっても、玄関に飾る犬の置物は干支でなくてもNGなのです。もともと十二支の干支の置物を飾ることは縁起が悪いといわれています。ですが、戌年だけは縁起が悪いとされているのです。不思議ですね。雪の日に歌うあの歌、「犬は喜び庭かきまわり」とありますよね。つまり、犬は庭(外)を駆けまわる動物なので、よい運が入ってきてすぐに出て行ってしまう、ということなのだそうです。玄関に飾るのは残念ながらNGですが、リビングのように人が集まる場所はOKです。見ていて楽しかったりホッとしたりするような写真を置くと、家族の絆が深まるだけでなく健康をプレゼントしてくれるとか。また、縁起がいいといえば、裏口に犬の置物をセットすると災難から守ってくれるという意味があるそうです。ただ、南東の方角は避けたいほうがいいそうなので、犬グッズを置いたら、西南西がいいそうです。

本年もみなさまにとって、素晴らしい一年になりますよう心からお祈り申し上げます。