

鉄人



NEWS

株式会社東部がお届けするインフォメーション・レター

発行所 株式会社東部鉄人ニュース事務局
 神奈川県相模原市緑区下九沢 1509-4
 TEL.042-764-4128
 FAX.042-762-9593
 編集 鈴木明子
 http://www.tobu21.co.jp

Vol.54
 2015
 2月号

THE TETSUJIN NEWS

つねに時代の先へ新技術と新発想でお応えいたします!



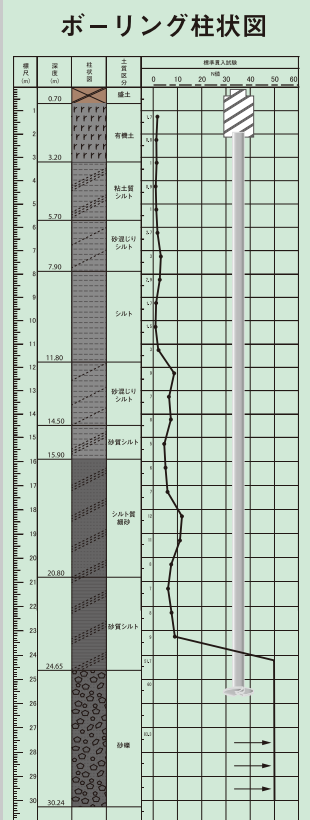
だから選ばれる…最強鋼管杭基礎『e-pile』!



心より感謝いたします。

某ビル新築工事

工事名	某ビル新築工事
施工地	神奈川県厚木市
用途	店舗
構造	鉄骨造(S)
階数	地上5階



☆ご採用いただき、誠に有り難うございました。

杭の種類 φ318.5mm Dw600mm L=24.0m 7set

本物件は、駅周辺繁華街に建設される店舗ビル新築工事の基礎杭工事です。敷地幅4.1m、奥行き15.7mの場所と限られたスペースでの施工対応、さらに1柱1本杭が求められたなか、e-pile工法の「低騒音 低振動・コンパクト施工・高支持力」等を高く評価頂き採用となりました。

元請様には搬入誘導等ご協力いただき、安全且つ無事に工事を完了することが出来ました。

e-pile 人に、地球に、やさしい再生可能な「循環型杭工法」

国土交通省大臣認定工法

現場で生まれた杭は
 やはり実践にも強かった。



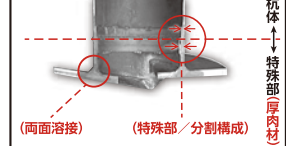
建築・土木・鉄道、さまざまな場面で活躍しております。

全ての鍵は杭先端にあり

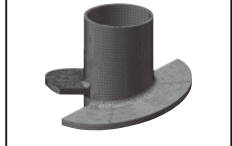
杭基礎は建物荷重を支持地盤へ伝達させる最も重要な役割であり、故に、杭先端拡翼部の貫入(掘削)性、変位・変形・破断などを発生させない高い性能が要求されます。

- 貫入性の問題を…『**菱型穴**』により解決しました。
- 拡翼変形の問題を…『**特殊部**』により解決しました。
- コストの問題を…『**自社施工**』により解決しました。

■高力構造/ 拡翼断面図



■FEM解析図



鋼管杭基礎総合メーカー
Tobu 株式会社 東部
<http://www.tobu21.co.jp>

■ **本社**
 〒252-0134 神奈川県相模原市緑区下九沢 1507-5
 TEL.042-762-4739 FAX.042-762-8971

■ **地盤評価センター**
 TEL.042-785-2811 FAX.042-785-2810

■ **施工管理センター**
 TEL.042-764-4122 FAX.042-762-8975

■ **相模原機材センター**
 〒252-0134 神奈川県相模原市緑区下九沢 1285-1
 TEL.042-785-2812 FAX.042-785-2813

■ **本店/ 経理室**
 〒252-0134 神奈川県相模原市緑区下九沢 1509-4
 TEL.042-764-4128 FAX.042-762-9593

■ **東京営業所**
 〒151-0072 東京都渋谷区幡ヶ谷 1-1-2 朝日生命幡ヶ谷ビル 6階
 TEL.03-3376-0123 FAX.03-3376-0124



復活!住宅エコポイント!

※詳細は国土交通省ホームページをご確認ください。

かつて復興支援・住宅エコポイントとして行われていた制度が新たに改正され閣議決定されました。新制度の『省エネ住宅に関するポイント制度(省エネ住宅ポイント制度)』は、省エネ住宅の新築やエコリフォームの普及を図るとともに、消費者の需要を喚起し、住宅投資の拡大を図る事を目的とし、一定の省エネ性能を有する住宅の新築やエコリフォームに対して、様々な商品等と交換できるポイントを発行する制度です。

(本制度は、平成26年度補正予算の成立を前提としています。正式には国会での審議を踏まえ制度として創設されます)

○対象住宅の要件及びポイント数

エコ住宅の新築及び完成済購入タイプ

次のいずれかに該当する新築住宅をポイントの発行対象とし、1戸あたり300,000ポイントを発行します。なお、ポイント申請時には、下記の基準に適合することについて登録住宅性能評価機関等の第三者機関による証明を受ける必要があります。

一般住宅(全ての構造)

トップランナー基準の一戸建て住宅
トップランナー基準相当の共同住宅等
一次エネルギー消費量等級5の性能を有する住宅

木造住宅

一次エネルギー消費量等級4の性能を有する住宅
断熱等性能等級4の性能を有する住宅
省エネルギー対策等級4の性能を有する住宅

エコリフォーム

以下の要件を満たすリフォーム工事等をエコリフォームの対象とします。なお、ポイント申請時には、対象工事に関する証明書等が必要になります。また1戸あたりの発行ポイント数は、対象工事内容ごとのポイント数の合計とし、300,000ポイントを限度とします。ただし、耐震改修を行う場合は1戸あたり450,000ポイントを限度とします。

- ①窓の断熱改修:窓の大きさに応じて**3,000~20,000**ポイント
- ②外壁、屋根・天井又は床の断熱改修:部位に応じて**30,000~120,000**ポイント
- ③設備エコ改修工事(エコ住宅設備の内、3種類以上を設置する工事):設備の種類に応じて**3,000~24,000**ポイント
- ④その他の工事等

「①窓の断熱改修」、「②外壁、屋根・天井又は床の断熱改修」又は「③設備エコ改修」のいずれかの工事に併せて行う次の工事等を対象とします。

- ・バリアフリー改修:改修箇所に応じて**6,000~30,000**ポイント
- ・エコ住宅設備の設置(3種類未満を設置する工事):設備の種類に応じて**3,000~24,000**ポイント
- ・リフォーム瑕疵保険への加入:1契約あたり**11,000**ポイント
- ・耐震改修:1戸あたり**150,000**ポイント

⑤既存住宅購入加算

既存住宅について、平成26年12月27日以降に売買契約を締結し、売買契約締結後3ヶ月以内にエコリフォーム対象工事の工事請負契約を締結する場合にポイントを加算します。既存住宅購入加算で発行されるポイント数は、他のエコリフォーム対象工事等で発行されるポイント数の合計と同数のポイント数としますが、**100,000**ポイントを上限とします。

ワンポイント 健康コラム 記憶力を強化する食材!



最近物忘れが気になったりする事は、ありませんか?

そんなあなたに速報です!!

記憶力アップに効く食べ物としては、【DHA(ドコサヘキサエン酸)】を多く含んでいる**マグロ・サバ・イワシ・サンマ**などのいわゆる青魚が有名ですね! また脳内で重要な情報伝達物質である**アセチルコリン**になる【**レシチン**】を多く含む**大豆製品・ピーナッツ・卵黄・穀類**、不足すると記憶力が低下するとも言われる【**亜鉛**】を豊富に含んでいる**牡蠣・牛もも肉・レバー・うなぎ・ほたて**貝なども効果的だと言われています。

ですが、最近記憶力に良いと話題の食材があるのです!!

それは、なんと**「ココア」**です! 意外ですよね!?

ビックリされた方も多いかと思えます!

ココアは、**脳内物質のセロトニンに働きかけることで記憶力や集中力を高める【テオブロミン】**という成分の含有量が多いとされており、**記憶力アップに効果的なのです!**

もちろん、それぞれの食品をバランス良く摂取するのが理想的であり、どれかを沢山食べたからといって記憶力のアップになる訳ではありません…。先に挙げた脳に対して効果的な栄養成分ばかりを毎日積極的に食べたとしても、それ以外の栄養素がきちんと摂れていないとなると、効率良く作用しないばかりか全く機能してくれないことも考えられます。

そして、そして!! 脳の唯一のエネルギー源【ブドウ糖】

脳が活動するためのエネルギー源となるのはブドウ糖だけです。記憶力強化の前に脳の中でブドウ糖が不足してくると動きが鈍くなりだして、記憶力どころか集中力や思考能力も低下してきます。

脳という器官は他のどんな臓器よりも毎日多くのエネルギーを消費するといわれているにもかかわらず、他の臓器のようにタンパク質や脂肪では脳の活動を維持することが出来ません。炭水化物ダイエットなどで糖分の摂り過ぎを気に掛けている人も多いですが、脳の健康のためには大切な栄養素であることを知っておきましょう!

ブドウ糖は、主に**お米、パン、麺類、バナナ、ごぼう、イモ類**を食べると摂取できますよ!!



記憶力アップで、仕事も勉強もバリバリ出来るかな?

経理マンが行く



年が明けたと思ったら、もう2月。去年の2月は大雪で大変でしたが、その教訓から雪対策をしている方が沢山いらっしゃると思います。また、2月は受験シーズンでもあり、大雪など降られたら、交通機関はマヒし受験会場にも行けない状況になってしまいます。学生だけではなく、我々社員も職場へ行くのも帰るのも大変です。去年の帰宅困難者のニュース映像はそれは大変なものでした。

千葉県では市役所、県庁共宿泊者を受け入れたそうです。

今回は大雪で困らない為の雪対策グッズをリサーチしてみました。



まずは、手軽で**通勤バッグにも入る靴用滑り止めスパイク**。マジックテープで簡単に取り付けができるものや、つま先とかかとに引っかけるだけで装着できるものもあり、**急な雪には重宝するとして人気です**。ほとんどのものが、**ラバーのようなゴム製で出来ている為薄くて軽いのも特徴**。男女とわず22cm~28cmまで対応しているのもうれしいですね。

また、大変なのが雪かきです。私も購入したのですが、**「雪押しくん」という雪かきグッズ**。身長に合わせて高さ調節ができ、雪かき出来る幅は約70cmなので、人が通る幅は確保出来ます。この雪押し君、**すごいのはキャスターがついているところ**です。幅広のスコップ部分の後ろに**大型車輪が付いているので、押しながらの雪かきが容易です**。腰の悪い方はぜひ、お試しを。

では車の雪対策グッズとしてはどのようなものがあるのでしょうか。以外と「売れてます」と聞いた商品が目をついたのが**「スプレー式タイヤチェーン」というグッズ**です。私は使用した事がないのですが、**タイヤにスプレーするだけで、ノーマルタイヤが雪用タイヤに変身する**というのだそうで、なかなかの効果があるそうです。少しベタ付いた粘液のスプレーなのでスプレーが難しいとの声もありましたが、**車に備えておくだけで安心感が違います**。

フロントガラスには**スプレー式の解氷スプレー**が手頃です。窓の凍結を一瞬で溶かしてくれ、手も汚しません。面白いところで**「ヒッププロテクター」**ももとはスノーボード等で使用するものらしいですが、雪対策グッズで名乗りを上げていました。その名の通り、**おしりをガードする**もので、尻もちで腰などを痛めないようにというものです。雪国とは違い、普段は雪と縁遠い地方に住んでいると、雪の怖さを忘れてしまいがちです。転んで骨折、落雪で大げ、車での事故等々。寒さもこれからが本番です。大きな事故やケガは自分の心持ちとある程度の備えで防ぎ事が可能です。雪が降る前に今からでも遅くはありませんので早目の準備をして雪に備えておきたいですね。